

# PC-gesteuerte Gel- Dokumentations-Systeme Felix<sup>®</sup>

UV-Fluoreszenz | VIS-Fluoreszenz



**biostep<sup>®</sup>**

It's all about Bio-Imaging.

[www.biostep.de](http://www.biostep.de)

## Felix® 1010 - der ideale Einstieg



Beispielausstattung

- leistungsfähige digitale Spiegelreflexkamera mit Zoom-Objektiv
- hochauflösende Farb- und Graustufenaufnahmen in bestechender Qualität
- methodenbasierte Steuerung der Kamera durch die Software argusX1®

Gel-Dok.-System Felix® 1010  
2.945,- € zzgl. MwSt.

#### Lieferumfang:

- hochwertige Spiegelreflex-Kamera mit 18 Mio. Pixel, Filter (z. B. EtBr) und Zoom-Objektiv (F1:3.5) mit automatisierter, softwaregesteuerter Einstellung für Blende und Fokus
- Aufsatzdunkelhaube DH-10 mit Kamerawinkel
- UV-Transilluminator UST-20M-8K inkl. UV-Schutzschirm (Filterfläche 20x20 cm, 6x8 W Röhren, 312 nm)
- argusX1® zum Steuern der Kamera, Live-Bild-Funktion, Bildaufnahme, -bearbeitung und Archivierung

Thermodrucker P95DE  
690,- € zzgl. MwSt.

- digitaler Schwarz/Weiß-Drucker mit Roll-Type-Technologie und USB-Anschluss
- hohe Auflösung, kurze Druckzeit, geringe Kosten pro Ausdruck (ab 0,05 €)

## Felix® 2020 - das kompakte Gel-Dokumentationssystem



Beispielausstattung

- automatisierte Steuerung von Kamera und Dunkelhaube durch die Software argusX1® u.a. mit Aufnahmemethoden, Bildbearbeitung, Datenbank
- kompakte Dunkelhaube mit Bedienpanel, max. Probenfläche 20 x 20 cm

Gel-Dok.-System Felix® 2020  
4.145,- € zzgl. MwSt.

#### Lieferumfang:

- hochwertige Spiegelreflex-Kamera mit 18 Mio. Pixel, Filter (z. B. EtBr) und lichtstarkes Objektiv (F1:1.8) mit automatisierter, softwaregesteuerter Einstellung für Blende und Fokus
- Anpassung der Aufnahmefläche an Probengröße durch Digitalzoom
- Dunkelhaube DH-20 mit Schiebetür, dimmb. Weißauflicht und autom. UV-Abschaltung beim Öffnen der Tür
- UV-Transilluminator UST-20M-8E (Filterfläche 20x20 cm, 8x8 W Röhren, 312 nm, Intensität 50/100 %)
- argusX1® zum Steuern von Kamera & Dunkelhaube, zur Bildaufnahme, -bearbeitung und Archivierung

UV-Schutzschild für DH-20  
185,- € zzgl. MwSt.

- vertikal beweglich



Beispielausstattung

- leistungsfähige digitale Spiegelreflexkamera mit Zoom-Objektiv
- hochqualitative Farb- und Graustufenaufnahmen für verschiedene Applikationen
- Dunkelhaube mit UV-Auflicht, LED-Auflicht, Filterrad, u.a. nachrüstbar
- Transilluminatoren möglich bis zu einer max. Filterfläche von 27 x 40 cm

**Gel-Dok.- und Fluoreszenz-System Felix® 1040**  
**5.095,- € zzgl. MwSt.**

**Lieferumfang:**

- hochwertige Spiegelreflex-Kamera mit 18 Mio. Pixel, Filter (z. B. EtBr) und Zoom-Objektiv (F1:3.5) mit automatisierter, softwaregesteuerter Einstellung für Blende und Fokus
- Dunkelhaube DH-40 mit dimmb. Weißauflicht und automatischer UV-Abschaltung beim Öffnen der Tür
- UV-Transilluminator UST-20M-8E (Filterfläche 20x20 cm, 8x8 W Röhren, 312 nm, Intensität 50/100 %)
- Konverterplatte für kolorimetrisch gefärbte Proben
- argusX1® zum Steuern von Kamera & Dunkelhaube, zur Bildaufnahme, -bearbeitung und Archivierung
- Standard-Auswertesoftware für 1D-Elektrophorese-Gele und TLC-Platten

**UV-Transilluminator UST-30M-8E**  
**(Aufpreis zu UST-20M-8E)**  
**200,- € zzgl. MwSt.**

- Filterfläche 23x30 cm, 12x8 W Röhren, 312 nm, Intensität 50/100 %

**PC-System Standard**  
**895,- € zzgl. MwSt.**

- PC mit min. 4 GB RAM, DVD Dual Multi-Norm-Brenner, Netzwerkkarte, 22" TFT-Monitor, Windows 10

# Felix® 2050 - das komfortable Präparativsystem



Beispielausstattung



- automatisierte Steuerung von Kamera, Dunkelhaube und Transilluminator durch argusX1®
- hochauflösende Spiegelreflexkamera für detailgetreue Farb- und Graustufenaufnahmen
- Standard-Auswertesoftware für 1D-Strukturen
- Dunkelhaube DH-50 mit Schiebetisch – optimal für präparatives Arbeiten geeignet

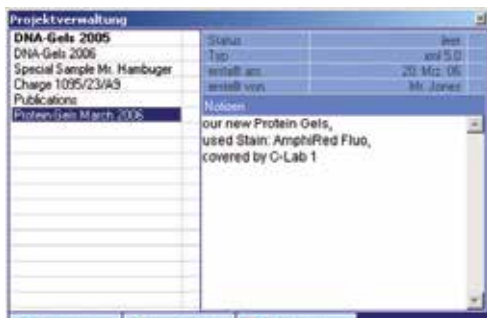
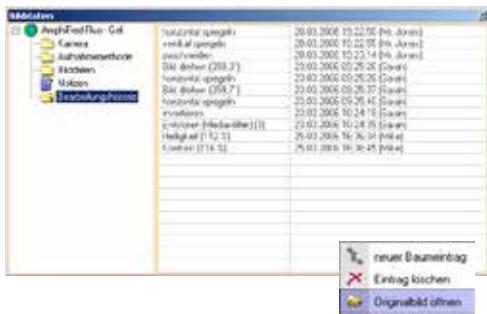
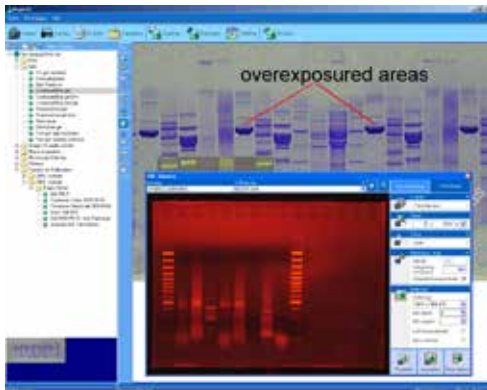
Gel-Dok.- und Fluoreszenz-System Felix® 2050  
**6.995,- €** zzgl. MwSt.

#### Lieferumfang:

- hochwertige Spiegelreflex-Kamera mit 18 Mio. Pixel, Filter (z. B. EtBr) und lichtstarkes Objektiv (F1:1.8) mit automatisierter, softwaregesteuerter Einstellung für Blende und Fokus
- Anpassung der Aufnahmefläche an Probengröße durch Digitalzoom
- Dunkelhaube DH-50 mit UV-Schutzschild, dimmbarem Weißlicht und Schiebetisch für Transilluminator
- Regelbarer UV-Transilluminator UST-20M-8R (Filterfläche 20x20 cm, 8x8 W Röhren, 312 nm, Intensität 10-100 %)
- Konverterplatte für kolorimetrisch gefärbte Proben
- argusX1® zum Steuern von Kamera & Dunkelhaube, zur Bildaufnahme, -bearbeitung und Archivierung

PC-System Professional  
**1.275,- €** zzgl. MwSt.

- Shuttle XPC mit min. 4 GB RAM, DVD Dual Multi-Norm-Brenner, Netzwerkkarte, 22" TFT-Monitor, Win 10



## Aufnahme- und Archivierungs-Software argusX1® mit Datenbank und Nachbearbeitungstool

- Steuerung aller Funktionen der Kamera, der Dunkelhaube und des Transilluminators
- Datenbank zur Speicherung und Reproduzierung aller Aufnahmeparameter mit umfangreichen Suchfunktionen
- Nachbearbeitungstool für die aufgenommenen Bilder
- Funktionsauswahl:
  - Echtzeit-Livebild
  - Erstellung und Speicherung von Aufnahme-Templates für verschiedenste Applikationen
  - Drehen der Aufnahmen u.a. im freien Winkel
  - Beschriftung der aufgenommenen Proben
  - Erstellung unterschiedlicher Druck-Reports
  - Direkte Übergabe in die Analysesoftware

## Zusatzmodule zur Steuer- und Dokumentations-Software argusX1®

- Modul GLP → internes Protokollsystem zur Erfassung und Dokumentation aller wesentlichen Bearbeitungsschritte in einer Bildbearbeitungshistorie zusätzliche Sicherung des Rohdatenbildes als unveränderliches Original
- Modul Benutzerverwaltung → für Anwenderprofile und benutzerbezogene Programmeinstellungen (z.B. Sprache, Bildname, Exportpfad, -format, Druckformat, aktives Projekt); Zuordnung der Bild- und Methodendaten zum Nutzer
- Modul Projektverwaltung → Anlegen beliebig vieler Projekte (Datenbanken); Erfassung und Zuordnung der Bilddaten in unterschiedliche Datenbanken nach zeitlichen und/oder applikativen Kriterien

argusX1® Zusatzmodul GLP

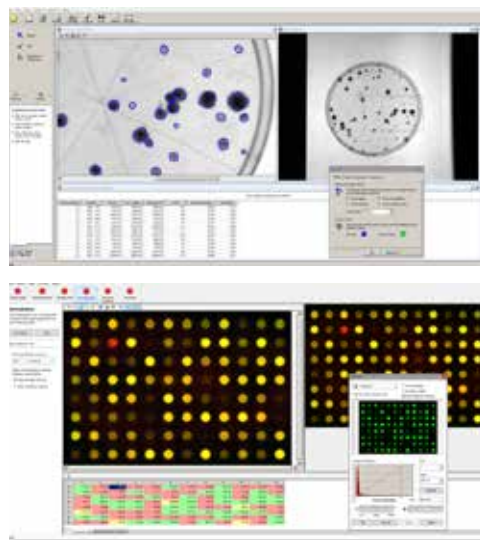
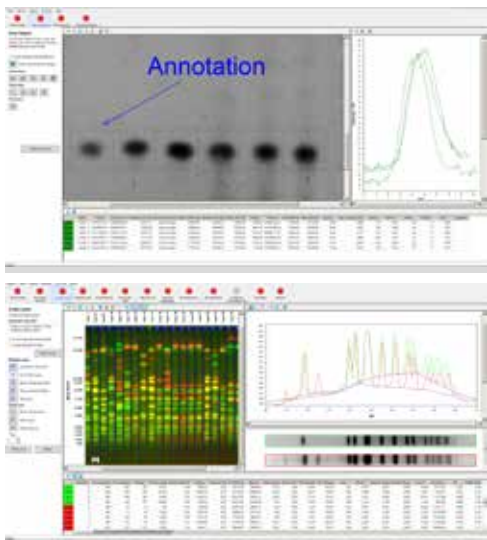
690,- € zzgl. MwSt.

argusX1® Zusatzmodul Benutzerverwaltung

495,- € zzgl. MwSt.

argusX1® Zusatzmodul Projektverwaltung

240,- € zzgl. MwSt.



## Auswerte-Software für unterschiedliche Applikationen

### CLIQS

1D-Gele, Western-Blots, TLC, Arrays, Dot/Slot Blots, Mikrotiterplatten, Koloniezählung, Autoradiogramm

### CLIQS 1D Pro

1D-Datenbank zur experimentübergreifenden Auswertung in Referenzbibliotheken

### CLIQS 1D 21CFR

GxP-konforme Auswertung von 1D-Gelen, Western-Blots und TLC-Platten

# Transilluminatoren

Ergebnis aus fachlicher Kompetenz und langjähriger Erfahrung

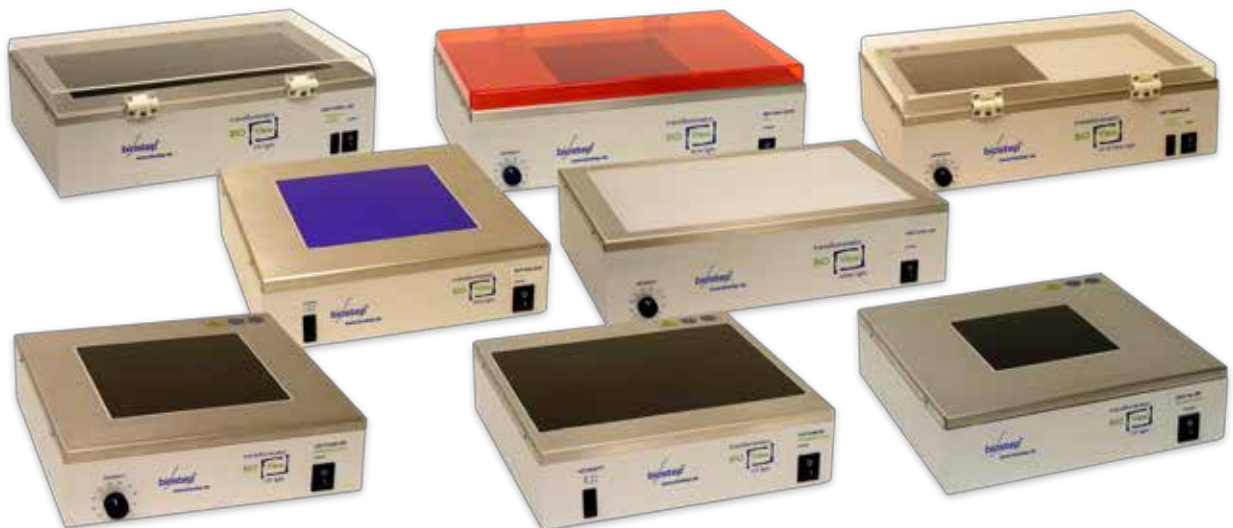


## Applikationen

- fluoreszierende transparente Proben (DNA-/RNA-Gele)
- colorimetrische transparente Proben (Protein-Gele)
- Filme und Autoradiogramme

## Vorteile

- ausgezeichnete Nachweisempfindlichkeit durch optimale Röhrenanzahl pro Filtergröße (z. B. 12 x 8 W Röhren bei 23 x 30 cm Filterfläche)
- senkrechte Anordnung der Röhren (Lane-Richtung) bei den meisten Typen
- flimmerfreie Ausleuchtung und verlängerte Lebensdauer der Röhren durch sanfte Ansteuerung über Steuerboard
- verbesserte Homogenität durch spezielles Filterglas
- Deckplatte aus rostfreiem Edelstahl
- Flexibilität durch modulares Baukastensystem



Beispielausstattungen

## Filtergrößen

15 x 15 cm / 20 x 20 cm / 21 x 26 cm /  
23 x 30 cm / 20 x 40 cm / 27 x 40 cm

## Ausstattung

- K-Typ – Low Cost-Variante
- E-Typ – Intensitätsschalter 50/100 %, Steuerboard
- R-Typ – Intensitätsregler 10 – 100 %, Steuerboard
- Super Contrast Glas für Fluoreszenzfarbstoffe zwischen 420 und 800 nm sowie gravierende Background-Minimierung

## Wellenlängen

- UV-Tische mit 1 oder 2 Wellenlängen zur Auswahl (254, 312 oder 365 nm)
- Blaulicht-Tische mit LED-Matrix 504 oder 765 (Fläche 20 x 20, 21 x 26 oder 23 x 30 cm)
- Weißlicht-Tische in verschiedenen Größen und Ausstattungen

weitere auf Anfrage

## 3 Gehäuse-Größen

314 x 245 x 80 mm (M)  
325 x 322 x 105 mm (S)  
478 x 322 x 135 mm (X)

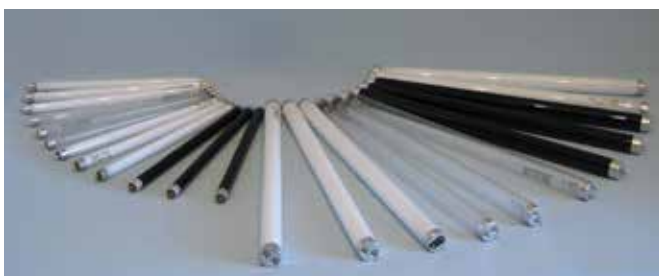
Ergebnis aus fachlicher Kompetenz und langjähriger Erfahrung

Beispielausstattungen



## Beispiel-Modelle

UST-20M-8E	meistverkauftes Modell, Filterfläche 20 x 20 cm, 312 nm, EtBr	895,00 € zzgl. MwSt.
UST-15L-8K	365 nm, zum präparativen Arbeiten	575,50 € zzgl. MwSt.
UMT-26M-8E	gängige Filtergröße 21 x 26 cm, Intensität umschaltbar	995,00 € zzgl. MwSt.
UST-30M-8E	für größere Gele bis 23 x 30 cm geeignet, 312 nm	1.095,00 € zzgl. MwSt.
USDT-20ML-8R	2 Wellenlängen 312+365 nm, Intensität regelbar	1.195,00 € zzgl. MwSt.
UST-C20L-8E	Super Contrastglas, Filterfläche 20 x 20 cm, 365 nm	1.125,00 € zzgl. MwSt.
BST-30G-D4R	Blaulicht mit großer LED-Matrix für 23 x 30 cm Fläche	1.335,00 € zzgl. MwSt.
BST-C20G-D2E	Blaulicht Super Contrast Glas, kleine LED-Matrix, 20 x 20 cm	1.365,00 € zzgl. MwSt.
WXT-47W-15R	Weißlicht, 27 x 40 cm, Intensitätsregelung	1.098,50 € zzgl. MwSt.



### Zubehör

- UV-Röhren 15, 8, 6 und 4 Watt
- Weißlichtröhren 15 und 8 Watt
- UV- Schutzschirme, UV- Gesichtsschutz, UV-Brillen
- Blaulicht-Filterschirme, Blaulichtbrillen
- präparative Arbeitsplatten, Konverterplatten

## Über biostep®

### biostep® - made in Germany

Die biostep GmbH bietet seit 1997 verschiedene Produkte für den Bereich Bio-Imaging an. Im sächsischen Burkhardtsdorf entwickeln und fertigen wir Geräte inkl. Software nach deutschen Qualitätsstandards für Anwender weltweit.

Lag der Fokus am Anfang mehr auf radioanalytischer Messtechnik und UV-Transilluminatoren, entstanden im Laufe der Zeit durch systematische Forschung und Entwicklung verschiedene Geldokumentations-Systeme sowie Chemilumineszenz- und Fluoreszenz-Imager.

Im Jahr 2012 wurde die weltweit bekannte und etablierte Produktlinie für Dünnschicht-Chromatographie (TLC/HPTLC) der Firma Desaga GmbH übernommen. Durch verschiedene technische Gemeinsamkeiten dieser beiden differenzierten Applikationsfelder ergeben sich zahlreiche Synergie-Effekte, die Kunden in beiden Bereichen nutzen können. Nach 20-jähriger Erfahrung hat sich das Team der biostep GmbH heute zu einem führenden Entwickler und Hersteller verschiedenster Transilluminatoren, Dunkelhauben, Dokumentationssysteme, Imager & Densitometer, hauptsächlich in den Bereichen Molekularbiologie sowie Dünnschichtchromatographie am Markt etabliert.

### Überzeugen Sie sich!

Heute ist biostep®

IHR Spezialist für Bio-Imaging.



### biostep® GmbH

Innere Gewerbestraße 7  
09235 Burkhardtsdorf  
Tel. +49(0) 3721-39 05-0  
Fax +49(0) 3721-39 05-28  
E-Mail: info@biostep.de